

Dokumentation Fingerprint für Prisma Gastrokasse

Das Programm **finger.exe** erhalten Sie unter dem Link:

www.myprisma.com/software/finger.exe

Speichern Sie finger.exe in das Prismaverzeichnis (normalerweise c:\prisma).

Schließen Sie dann erst das USB-Fingerprint Gerät an.

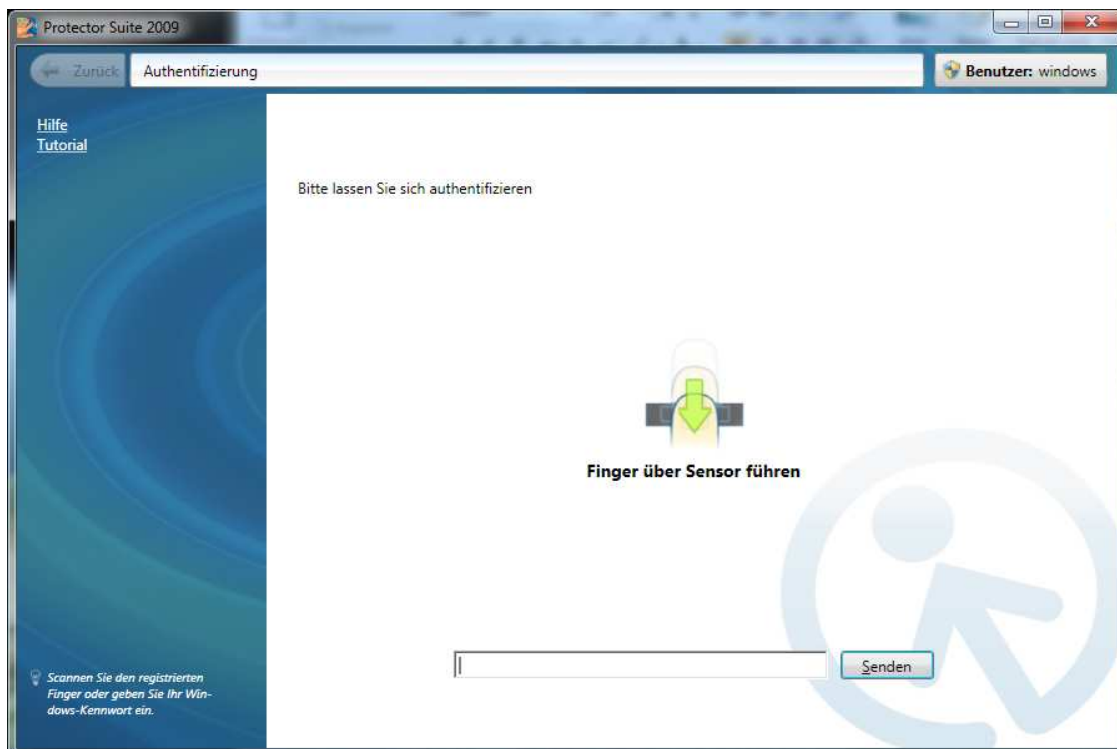
Starten Sie nun das Controlcenter.

Sie müssen nun irgendeinen Finger für das Login des Computers registrieren.

Dann müssen Sie für jeden Kellner einen Finger einer Anwendung zuordnen.

Die Anwendung ist immer das Programm finger.exe im Prisma-Verzeichnis.

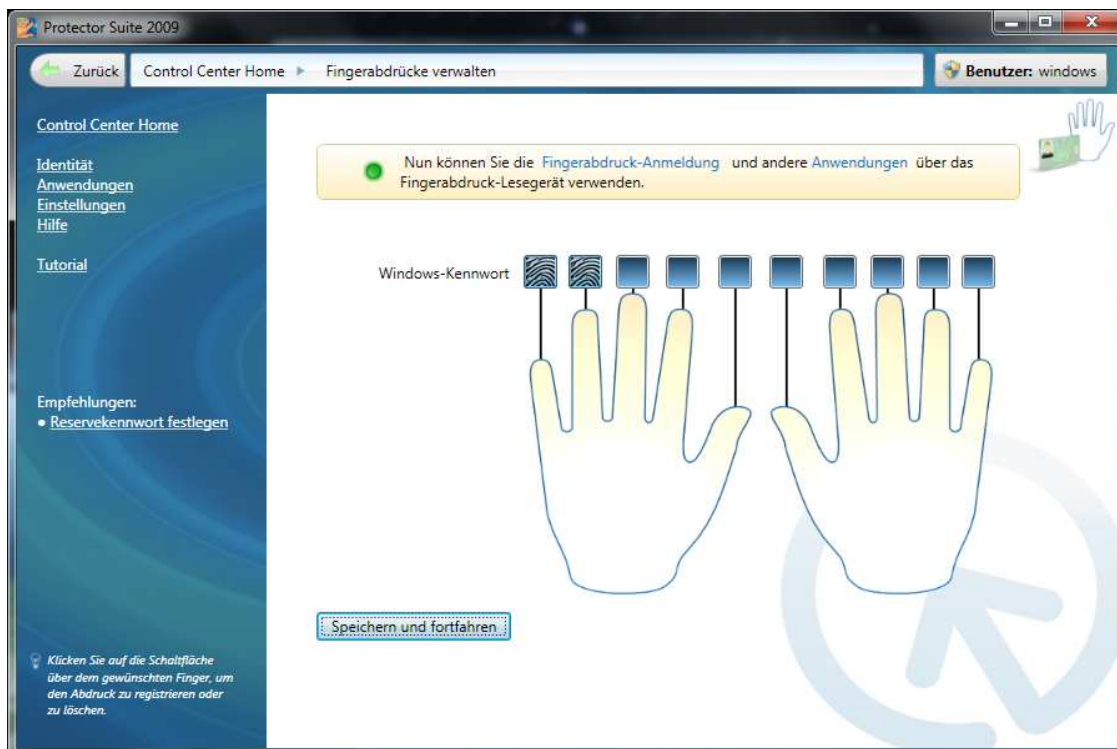
Nur die Parameter sind je Kellner anders, und zwar Kellnernummer und Passwort.



Geben Sie hier Ihr Windows Passwort ein, falls vorhanden, klicken Sie dann auf 'Senden'.



Klicken Sie nun auf 'Identität', 'Fingerabdrücke verwalten':



Klicken Sie hier zunächst den **kleinen Finger der linken Hand oben im Viereck** an, dann ziehen Sie Ihren Mittelfingern (oder irgend einen anderen Finger, aber nicht den Zeigefinger) langsam und fest über das Gerät, so oft, bis die ok-Meldung kommt. Damit haben Sie einen Finger für die Windows Anmeldung registriert, das ist so erforderlich.

Jetzt kommen die Kellner:

Für den ersten Kellner klicken Sie oben in dem Viereck den **Ringfinger der linken Hand** an und ziehen dann einen **Zeigefinger eines Kellners** durch das Gerät.

Alle Kellner müssen Ihren Zeigefinger nun hier in dieser Funktion einmal registrieren, und zwar auf weitere beliebige Finger im Bild oben. Also bitte nicht den Finger scannen, der oben in der Hand abgebildet ist, sondern immer den Zeigefinger. Es stehen hier 9 mögliche Finger zur Verfügung, ein Finger ist reserviert für das einloggen in diese Funktion selbst.

Also:

kleiner Finger linke Hand = Login in dieses Programm (z.B. Zeigefinger Chef)

Ringfinger linke Hand = Gastrokasse 1. Kellner

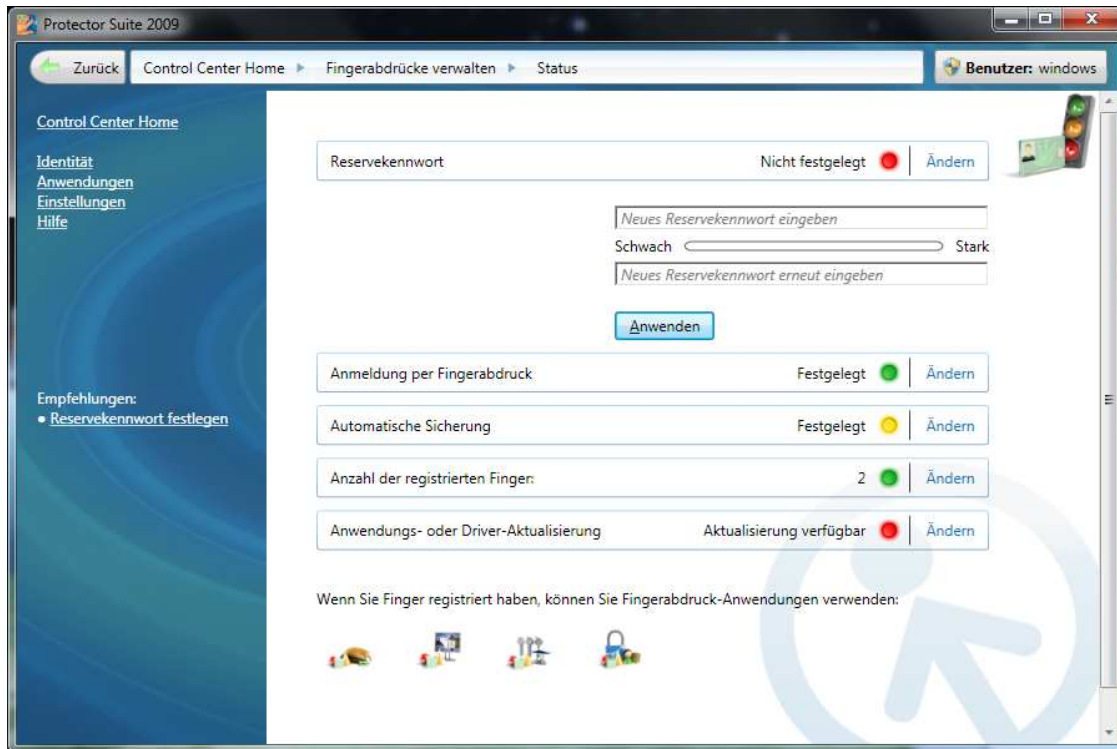
Mittelfinger linke Hand = Gastrokasse 2. Kellner

... bis

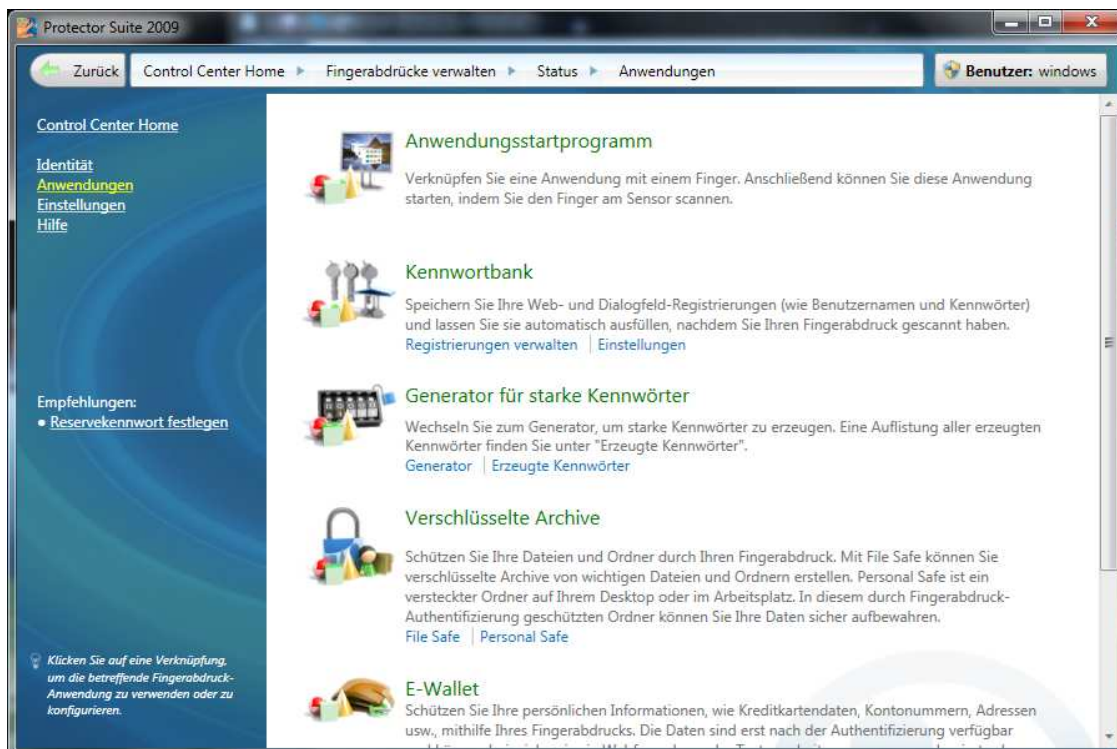
Kleiner Finger rechte Hand = Gastrokasse 9. Kellner

dann auf 'Speichern und fortfahren' klicken.

Es erscheint dieses Bild:



Jetzt links oben aus 'Anwendungen' klicken.



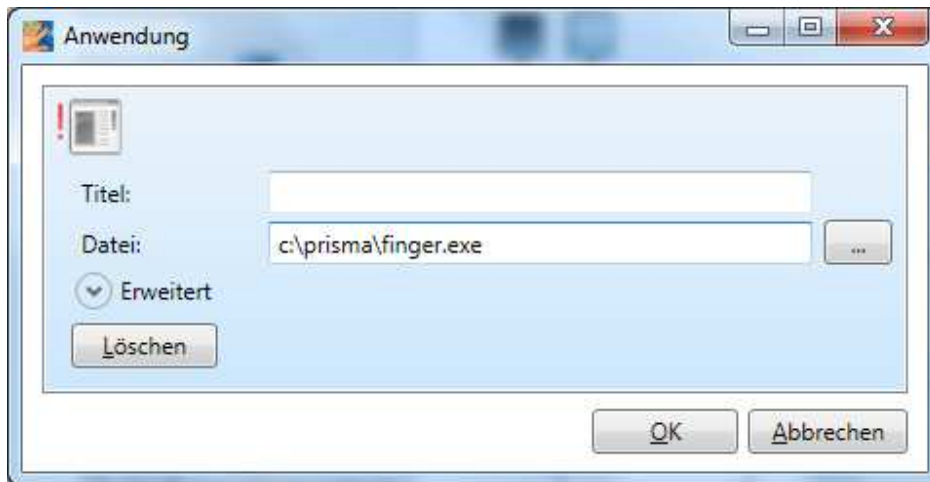
Dann auf 'Anwendungsstartprogramm' klicken:



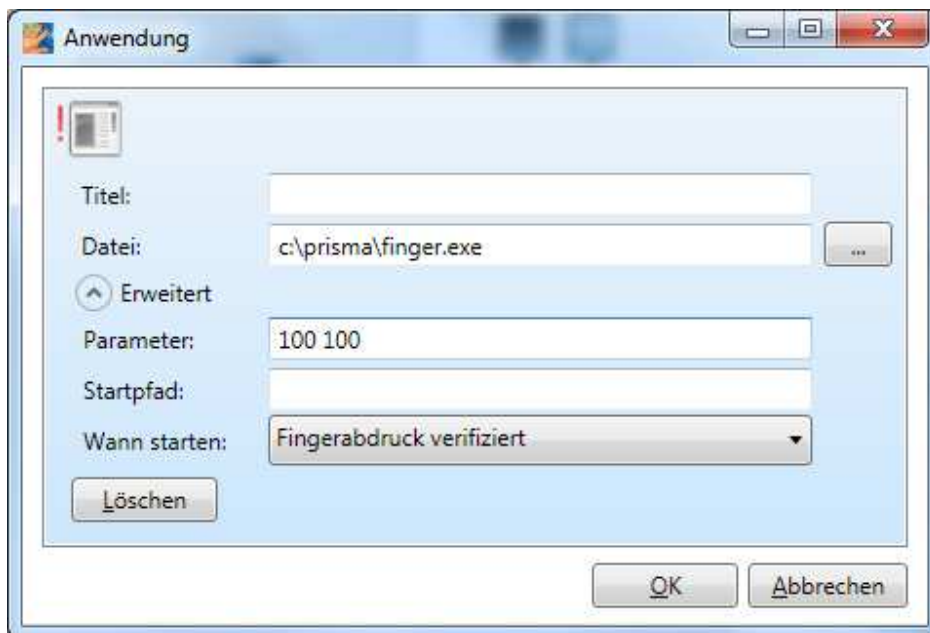
Hier müssen Sie jedem Finger beginnend beim Ringfinger der linken Hand eine Kellnernummer und einKellnerpasswort von Prisma Gastrokasse zuordnen. Klicken Sie zunächst auf den Ringfinger der linken Hand oben in das Viereck:



Klicken Sie hier auf 'Hinzufügen'



Geben Sie bei 'Datei' den Pfad des Prisma-Verzeichnisses und das Programm **finger.exe** an.
Klicken Sie dann auf 'Erweitert'.



Geben Sie bei Parameter die Kellernummer (hier 100) und das Kellnerpasswort (hier 100) hintereinander, getrennt durch ein Leerzeichen (Blank) an.
Klicken Sie dann auf ok.



Machen Sie das nun für alle Finger, die Sie vorher registriert haben.

Dann sind Sie fertig.

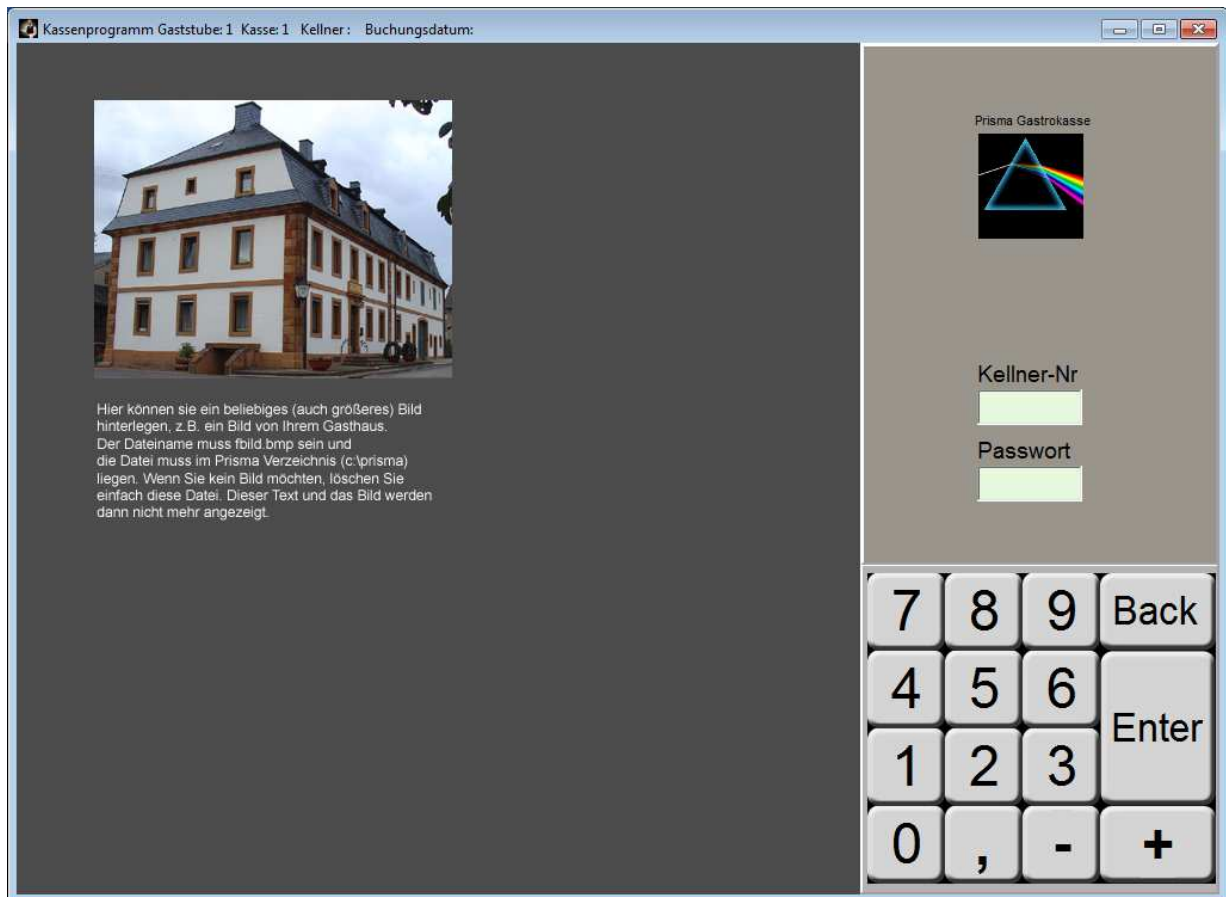
Sie haben dann jedem Finger das Programm `finger.exe` als 'Startfunktion' zugeordnet.

Wenn Sie später den Finger durch das Gerät ziehen, wird das Programm `finger.exe` gestartet und führt den Login durch.

Das Programm **finger.exe** erhalten Sie unter dem Link:

www.myprisma.com/software/finger.exe

Bitte geben Sie im Browser diesen Link ein, klicken dann auf speichern und speichern Sie das Programm `finger.exe` in das Verzeichnis, in das Sie Prisma Gastrokasse installiert haben (Prisma-Verzeichnis, normalerweise `c:\prisma`)



An dieser Stelle den **Finger langsam und fest** durch das Gerät ziehen, es erfolgt dann ein automatisches Login.